

ツインソケット Twin socket 三通

一本の配管を2分岐に拡張。さらに3分岐まで拡張可能。

ひとつの流体供給源から2~3つのエアーツールを同時に使う場合や、配管途中で回路を分岐させたい場合に大変便利!

- 工場内の配管 ●コンプレッサー等の元口 ●各種機器及び機器配管等に

Expand one piping to two. Possible up to three branches. When using 2~3 air tools at the same time from one fluid source of supply and dividing fluid circuit on the piping way, it is very convenient.

- ・ For piping in plant
・ For bottom end of compressor etc.
・ For various equipments and piping of equipment

一条管道扩张为2条支管、最大可扩张为3条支管。从一个流体供应源变为同时使用2-3个风动工具、在管道中途使其分流,大大提高了方便度!

- ・ 工厂内的管道 ・ 压缩机等的底端 ・ 各种机器及机器管道等

仕様 Spec.

適応流体: エア- & 水
常用使用圧力: 0.98MPa (10kgf/cm²) 以下
使用環境温度: -20~80°C (-4~176°F)
使用温度範囲: 0~50°C (32~122°F)
梱包形態: 5pcs/箱

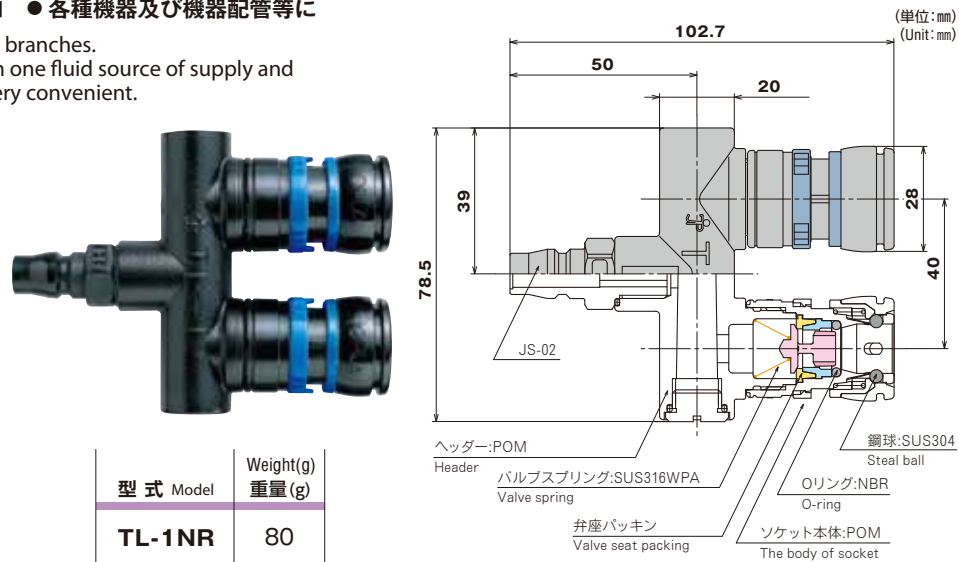


Table with 2 columns: Model, Weight (g). Row: TL-1NR, 80

3分岐拡張方法

3 branches expanding method
增加到3分支的方法

別売のソケットをご用意ください。
please prepare socket sold separately

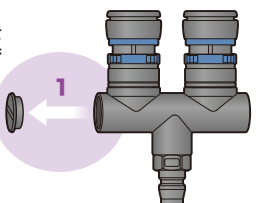
一般配管の場合は、ジョプラESシリーズ「TS-2NR」
水配管の場合はジョプラWシリーズ「TS-2WR」

ご注意

必ず本製品を配管回路から取り外し、圧力がかかっていない状態であることをよく確認した上で、作業を行ってください。
Attention! Please confirm the state with no pressure and start to remove this product from piping circuit.

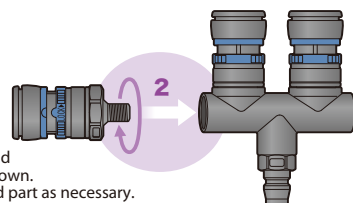
注意! 在作业前, 请务必将本产品从管道回路上取下来, 确认其处于无压力状态。其密封性为保证对象外。

本体側面のキャップをマイナスドライバーではずしてください。
Please remove the side cap of the body by minus driver.



別売りのTS-2NRもしくは、TS-2WRを図のように適正トルクにて取付けてください。
必要に応じてネジ部にシール加工を施してください。

Please mount TS-2NR or TS-2WR sold separately by proper torque as shown. Please do seal treatment to thread part as necessary.



取り外した部品は小さくないように保管しておいてください。(別売りはしておりませんのでご注意ください)
Please keep removed parts because of no separated selling.

エルボプラグ Elbow plug 弯头型插头

すっきり配管! 狭い場所でも脱着が容易。

自動機械内の配管整備にも最適

- 各種エア配管 ●各種水配管

Clean piping! Easy to remove and install in narrow space. The most suitable piping preparation in the automatic machinery.

整洁方便! 在狭窄的地方也能很容易装卸。更适用于自动机械设备的管道整備。

タケノコタイプ

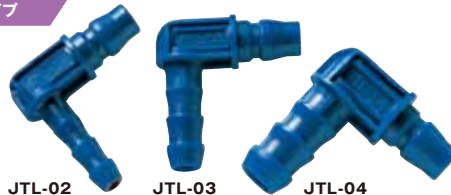


Table with columns: Model, Weight, Dimensions (B, L, H, D). Rows: JTL-02, JTL-03, JTL-04

JTL-02のみタケノコ部に補強用インサート(真鍮製)入り。
Only JTL-02 contains stiffening insert(brass) in the part of barb

オネジタイプ



Table with columns: Model, Weight, Dimensions (A, B, L, H, S). Rows: JSL-02, JSL-03, JSL-04

JSL-02のみネジ部に補強用インサート(真鍮製)入り。
Only JSL-02 contains stiffening insert(brass) in the part of thread

★本カタログ内に記載された内容・仕様については、改良のため予告なく変更する場合があります。
★本カタログに記載の全てのデータ・数値は、機種選定時にご参考いただく為の技術サポート用であり、これらのデータにより製品の保証を行うものではありませんので、予めご了承ください。

ジョプラ W シリーズ
水配管用ワンタッチジョイント

飲料用機器、食品機器、濾過装置等の水配管に

JOPLA W series for Water

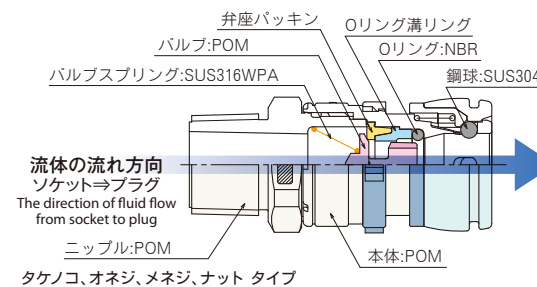


リニューアル!!
流量最大 20%UP!
(Wシリーズ当社比)

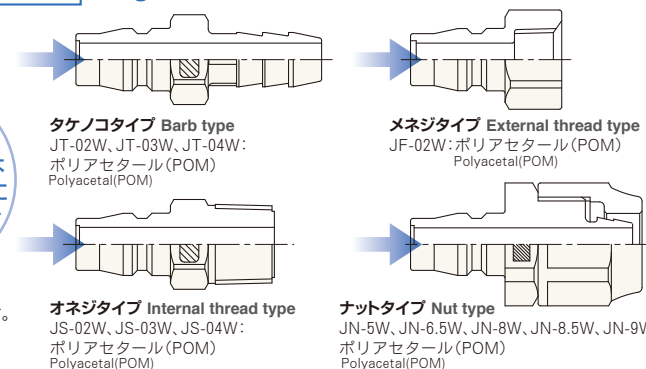
水配管に安心の材質
軽量プラスチックジョイント

軽い、扱いやすい、錆にも強い。
ビルトインタイプ浄水器で採用No.1

ソケット Socket 插座



プラグ Plug 插头



ジョプラシリーズのソケットとプラグは接続形状、サイズに関わらず組み合わせ可能です。

※同シリーズ内での組み合わせを推奨します。

仕様 Spec.

適応流体: 水
常用使用圧力: 0.98MPa (10kgf/cm²) 以下
使用環境温度: -20~80°C (-4~176°F)
使用温度範囲: 0~50°C (32~122°F)
梱包形態: ソケット5pcs/箱・プラグ10pcs/箱

- ワンタッチ接続方式で、脱着簡単
■セーフティロック機構
■接水部シール、パッキン部材質、及び潤滑油(グリース)に[食品衛生法規格適合品]を使用
■金属パーツは全てステンレスで構成、耐錆性抜群

ご注意 一次圧の掛かる場所には使用しないでください。